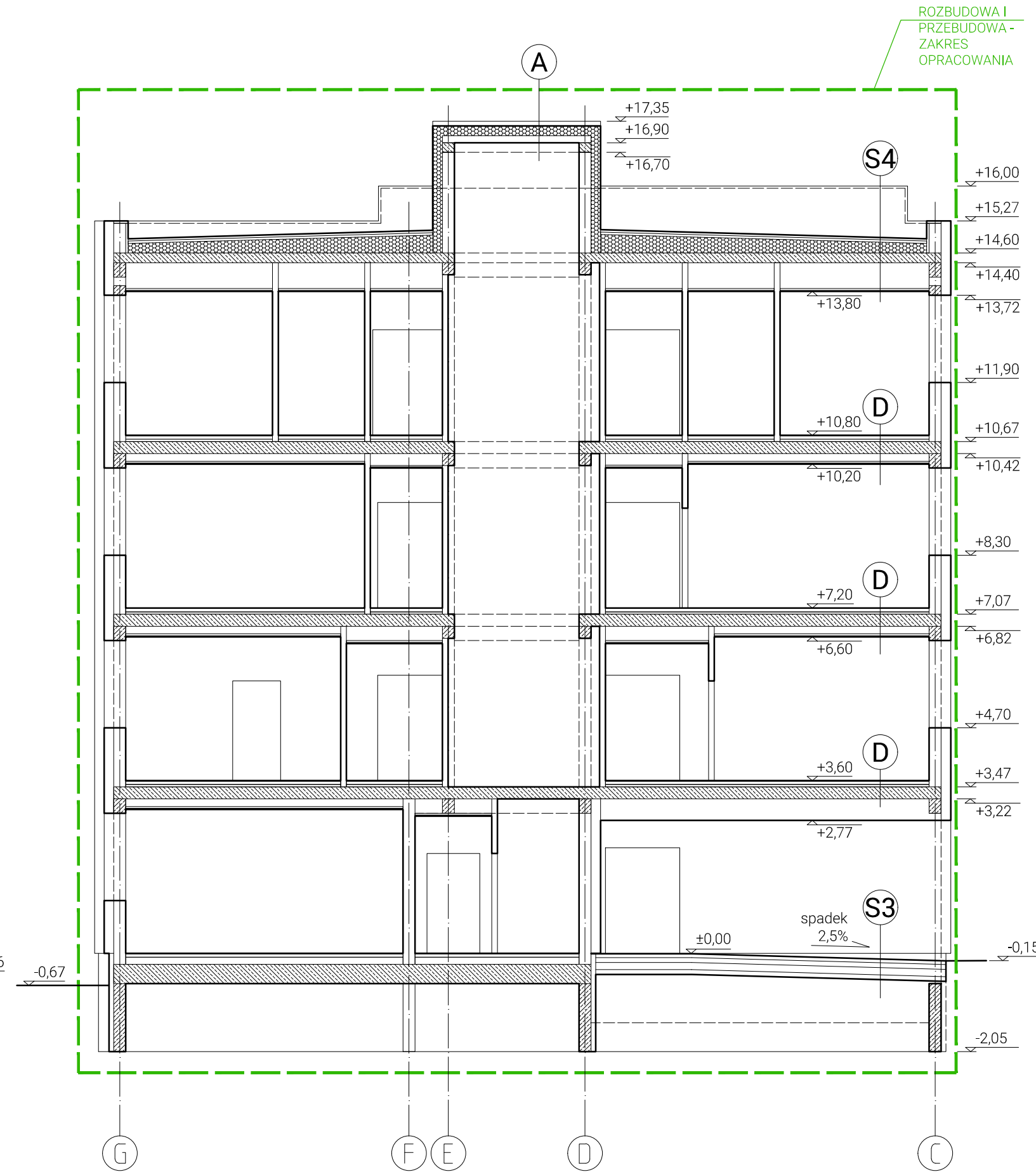
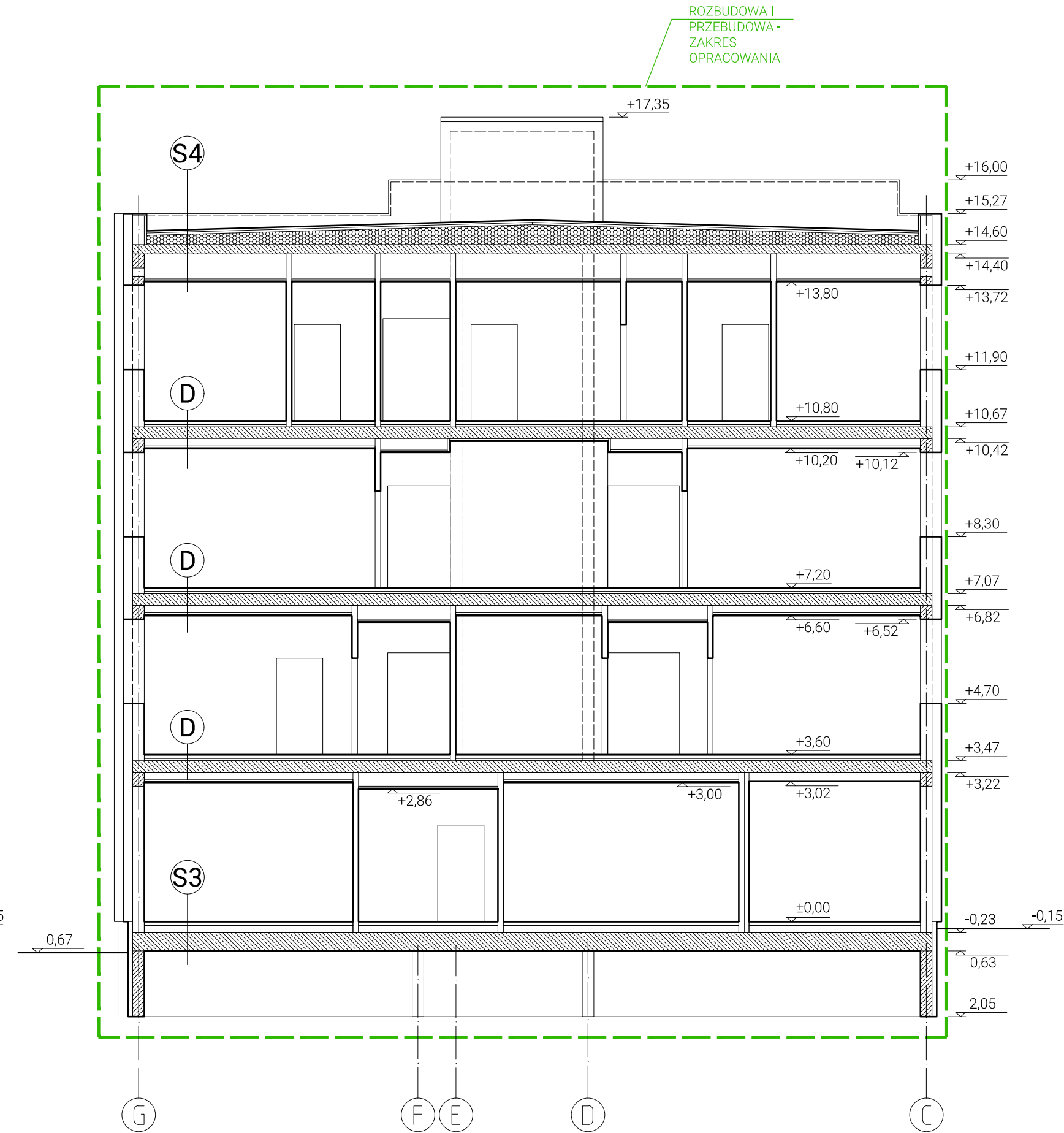


PRZĘKRÓJ G-G



PRZĘKRÓJ F-F



PRZĘKRÓJ E-E

## A' DACH

- 1 - Membrana EPDM lub folia PCV
- 2 - Płyta spadkowa (ocieplenie systemowe, płyta z wełny mineralnej, NRO)
- 3 - Warstwa termoizolacyjna (systemowa płyta z wełny mineralnej, NRO)
- 4 - Papa podkładowa / Kołek mocujący
- 5 - Stropodach betonowy

## A DACH

- 1 - Membrana EPDM lub folia PCV
- 2 - Płyta spadkowa (ocieplenie systemowe, styropian, BRoof (t1),NRO, REI30)
- 3 - Papa podkładowa / Kołek mocujący
- 5 - Stropodach betonowy

## S4 DACH ZIELONY

RE30, NRO, klasa BROOF (t1)  
U = 0,15 [W/m2K]

- 1 - Mata roślinna, dach zielony ekstensywny
- 2 - Substrat dachowy
- 3 - Warstwa filtracyjna
- 4 - Mata drenażowa
- 5 - Warstwa dyfuzyjna
- 6 - Termoizolacja XPS 20-30cm, NRO ocieplenie systemowe
- 7 - Papa antykorozyjna
- 8 - Papa podkładowa
- 9 - Preparat gruntujący
- 10 - Stropodach betonowy wg. proj. konstrukcji

## D STROP

- 1 - Gres na elastycznej zaprawie klejowej - 1 cm
- 2 - Wylewka cementowa gr. 6 cm, zbrojona włóknem rozproszonym stalowym
- 3 - Izolacja przeciwwilgociowa 1 x folia PE
- 4 - Styropian - 5 cm
- 5 - Strop konstrukcyjny projektowany
- 6 - Sufit podwieszany systemowy, higieniczny

## E STROP

- 1 - Gres na elastycznej zaprawie klejowej - 1,5 cm
- 2 - Płyta konstrukcyjna klatki schodowej

## S3 PODŁOGA NA GRUNCIE

U = 0,27 [W/m2K]

- 1 - Gres na elastycznej zaprawie klejowej - 1,5 cm
- 2 - Wylewka cementowa gr. 5,5 cm, zbrojona włóknem rozproszonym stalowym
- 3 - Izolacja przeciwwilgociowa 1 x folia PE
- 4 - Styropian - 15 cm
- 5 - Izolacja przeciwwilgociowa z folii
- 6 - Płyta fundamentowa wg projektu konstrukcji
- 7 - Zagęszczony piasek 30 cm

## PRZĘKROJE

Obiekt ARCHITEKTURA  
Adres Budynek usługowy, Kategoria XI  
45-758 Opole, ul. Biosa 31, obręb Szczepanowice,  
AR\_36, dz. 37, 38/1

Skala 1:100 04.2026 Rysunek 8A

Projektant mgr inż. arch. Mariusz Tenczyński 11/OPOKK/2006  
Sprawdzający dr inż. arch. Marcin Gałkowski 39/09/SŁOKK  
Opracowanie dr inż. arch. Iwona Wilczek 15/OPOKK/2012

45-073 Opole, ul. Andrzeja Struga 18  
+48 517 958 935, www.db2.pl

db2 architekci